

キャラクターパネル設置箇所

設置期間：２月２８日（土）～３月２９日（日）

駅名	場所	設置パネルのキャラクター
新宿	京王モールアネックス （６：００～２３：００）	坂田銀時（等身）
調布	改札内コンコース （始発～終電）	近藤勲、土方十四郎、沖田総悟（ミニキャラ）
高幡不動	改札内コンコース （始発～終電）	近藤勲、土方十四郎、沖田総悟（ミニキャラ） ※調布駅と同一のパネルになります。
高尾	改札内コンコース （始発～終電）	神威、阿伏兔、月詠（ミニキャラ）
渋谷	アベニュー口改札方面改札内 コンコース （７：３０～２１：００）	坂田銀時（等身） ※新宿駅とは異なるパネルになります。

※車内の携帯電話のご利用マナーにご協力ください。

※駅及び駅係員へのお問い合わせはご遠慮ください。

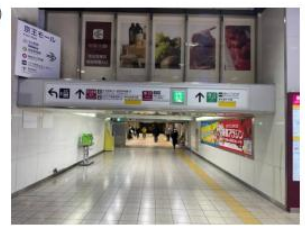
1. 新宿（京王モールアネックス内）



京王線百貨店口改札を
出場します



真っ直ぐ進みます



突き当りを右折します



最初の十字路を左折し
京王モールに入ります



京王モールを直進します



改札口（新線口）が
見えてきます



右斜め前方に
直進します



京王モールアネックスに
入ります



左手に
柱と広場が見えてきます



到着です

2. 調布（改札内コンコース）



中央口改札を入場します



真っ直ぐ進みます



エレベーターが
見えたら左手が目的地です

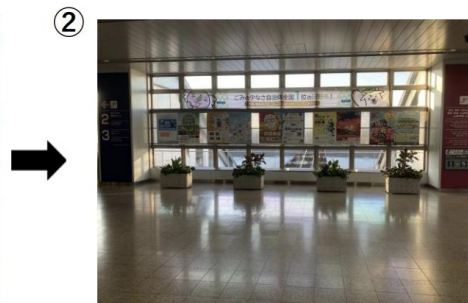


到着です

3. 高幡不動（改札内コンコース）



改札を入場し
突き当たりが目的地です



到着です

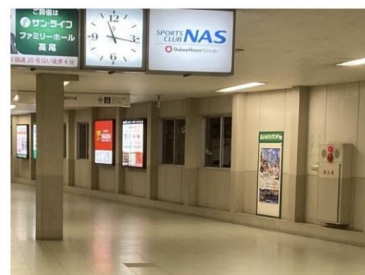
4. 高尾（改札内コンコース）



改札を入場します



左を向き、直進します



到着です

5. 渋谷（アベニュー口改札方面改札内コンコース）



① 井の頭線降車後、ホームを吉祥寺方面に進みます



② 上り階段が見えたら振り返ります



③ 階段を上ります



④ コンコース奥が目的地です



⑤ 到着です